

소비자 분쟁 해결 기준 안내

소 비 자 피 해 유형		보 상 내 역		
		보증기간 이내	보증기간 경과 후	
정상적인 사용상태에서 자연 발생한 성능, 기능상의 고장 발생시 (품질보증 기간 이내)	구입 후 10일 이내에 중요한 수리를 요하는 경우	제품교환 또는 구입가 환불	정액가산한 금액에 10%를 가산하여 환불 정액가산한 금액에 10%를 가산하여 환불	
	구입 후 1개월 이내에 중요한 부품에 수리를 요하는 경우	제품교환 및 무상수리		
	교환된 제품이 1개월 이내에 중요한 수리를 요하는 경우	교환불가능시 구입가 환불		
	하자 발생시	무상수리		
	동일하자에 대하여 수리했거나 고장이 재발(3회)했을 경우	제품교환 또는 구입가 환불		
	여러 부위의 고장으로 총 4회 수리받았으나 고장이 재발(5회)			수리불가능시
	소비자가 수리 의뢰한 제품을 사업자가 분실한 경우			
	수리용 부품을 보유하고 있지 않아 수리가 불가능한 경우			
제품구입시 운송과정 및 제품 설치 중 발생된 피해	제품교환			
수리가 가능한 경우	유상수리	유상수리		
소비자의 고의, 과실에 의한 성능 기능상의 고장	수리용 부품을 보유하고 있지 않아 수리가 불가능한 경우	유상수리에 해당하는 금액징수 후 제품 교환	유상수리에 해당하는 금액징수 후 제품 교환	
유상서비스(고객의 비용 부담)에 대한 책임				
<ol style="list-style-type: none"> 1. 천재지변(화재, 풍수해, 낙뢰, 가스, 해수, 지진 등)에 의해 고장이 발생하였을 경우 2. 제품을 떨어뜨리거나, 충격으로 인하여 파손 및 고장이 발생하였을 경우 3. 사용전압을 잘못 인가하여 고장이 발생하였을 경우 4. 제품 내에 사용재료 이외의 이물질들 투입하여 고장이 발생하였을 경우 5. 신나, 벤젠 등 유기용제에 의하여 외관 손상 및 변형이 발생하였을 경우 6. 사용상 정상 마모되는 소모성 부품을 교환하는 경우 7. 설치 후 이동 및 수송으로 고장이 발생하였을 경우 8. 하임세프 A/S 센터 이외의 사람이 수리 및 개조를 인하여 고장이 발생하였을 경우 9. 하임세프 정품이 아닌 부품 또는 소모품을 사용하여 고장이 발생하였을 경우 10. 사용설명서 내의 "안전을 위한 주의사항"을 지키지 않아 고장이 발생하였을 경우 11. 제품 보증서의 제자가 없을 때 12. 제품의 하자가 아닌 외부 요인에 의한 경우 13. 명시되지 않은 사항은 (소비자 분쟁 해결 기준)에 따른다. 14. 기타 사용자의 잘못으로 인하여 고장이 발생하였을 경우 		유상수리	유상수리	

* 상기에 명시되지 않은 사항은 소비자 기본법에 따른 소비자 분쟁 해결 기준에 따라 피해를 보상하게 됩니다. · 고객상담실 (국립번호 1833-5321) · 기구세척, 조정, 사용설명등은 고장이 아닙니다.



지역번호없이
1833-5321

평일 오전 10:00 ~ 오후 05:00
점심 오후 12:30 ~ 오후 01:30
휴무 : 토 / 일 / 공휴일

* 제품관련 문의는 고객센터로
해주시기 바랍니다.

Heimchef

본사 및 판매원 : (12774) 경기도 광주시 오포읍 오폭로 593-14(문형리 262-33) 대표번호 1833-5321

· 상담 전 제품 모델명명과 고장상태, 고객연락처를 알려주시면 보다 자세한 상담을 해 드릴 수 있습니다.
· 고객 여러분의 당사 제품관련 건이나 제안을 언제든지 환영하며 항상 친절하고 빠른 상담 및 서비스를 제공하도록 노력하겠습니다.

- ◆ 본 설명서를 읽고 난 뒤에는 제품을 사용하는 사람이 항상 볼 수 있는 곳에 보관해 주십시오.
- ◆ 사용설명서에 제품 보증서가 포함되어 있습니다.
- ◆ 주의 : 제품을 고장 없이 오래 사용하시려면 사용설명서를 꼭 읽어 주십시오.

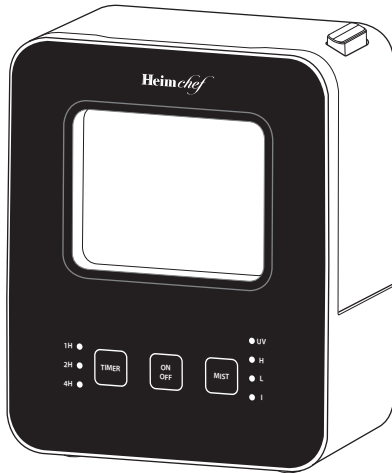
본 제품은 한국 내에서만 사용하도록 만들어져 있습니다.
(Manufactured to use only in Korea)

Heimchef

하임셰프 UV 살균 가습기

HUH-250 UV STERILIZATION HUMIDIFIER

(HUH-250, HUH-251, HUH-252, HUH-253, HUH-254)

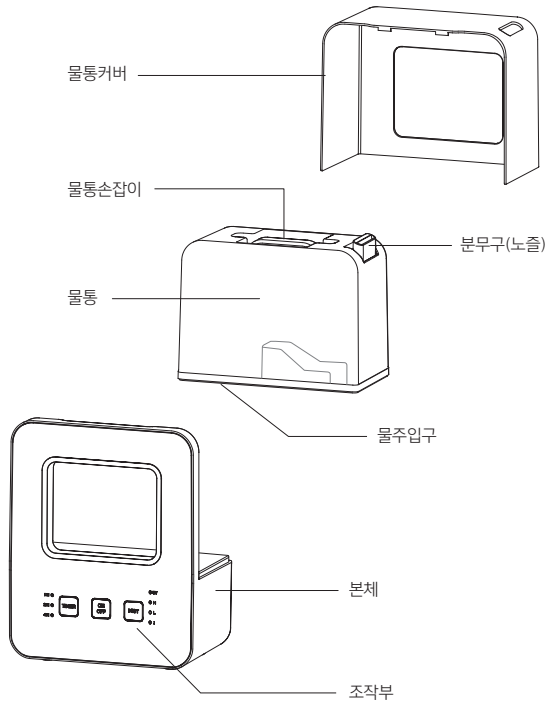


사용설명서

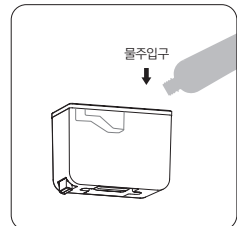
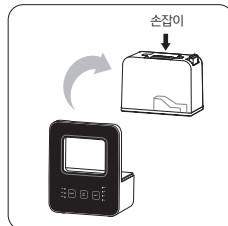
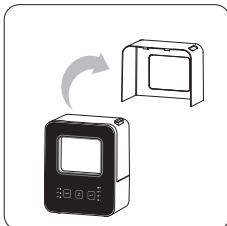
www.heimchef.com

- 저희 제품을 이용해 주셔서 감사합니다.
 - 사용설명서에 제품 보증서가 포함되어 있습니다. 사용 전에 "사용설명서"를 반드시 읽고 정확하게 사용하여 주십시오.
 - 읽고 난 뒤에는 제품을 사용하는 사람이 항상 볼 수 있는 곳에 보관하여 주십시오.
- * 주의 : 제품을 고장 없이 오래 사용하시려면 사용설명서를 꼭 읽어주십시오.

하임세프 UV 살균 가습기 HUH-250



물 주입 방법



* 안전상 주의사항은 제품을 안전하고 올바르게 사용하여 사고나 위험을 미리 막기 위한 것임으로 반드시 지켜 주십시오.

* 안전상 주의사항은 '경고, 금지'와 '주의, 금지' 두 가지로 구분되어 있으며 의미는 다음과 같습니다.

◎ 안전을 위하여 반드시 지켜 주십시오 ◎



경고

피하지 않을 경우 사망이나 중상을 초래할 수 있는 잠재적인 위험상황



주의

피하지 않을 경우 경상을 초래할 수 있는 잠재적인 위험상황



금지

금지를 나타내는 표시

· 전원 플러그를 젖은 손으로 만지지 마십시오.

* 감전의 위험이 있습니다.

· 전원 코드 부분을 잡아당겨 빼지 마십시오.

* 코드 부분이 파손될 경우 화재 및 감전의 원인이 됩니다.



주의



· 전원 플러그가 훼손되었거나 콘센트의 투입구가 헐거울 때에는 사용을 중지하십시오.

* 제품 사용 중 사용상의 부주의로 전원 플러그의 파손이 빚겨 지거나 찌힐 경우 화재 및 감전의 원인이 될 수 있으므로 수시로 확인하십시오.

* 전원코드 손상 시 수리 및 개조하지 마시고 고객센터로 연락주시기 바랍니다.



경고



· 교류 220V 전용 콘센트에만 사용하십시오. 코드가 무거운 물건이나 제품 바닥에 눌러지 않도록 주의하십시오.

* 교류 220V 이외에는 사용하지 마십시오.



경고



· 소비자 임의로 분해, 수리, 개조하지 마십시오.

* 화재, 폭발 및 감전의 위험이 있습니다.



경고

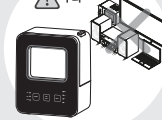


· 가류류 또는 TV, 컴퓨터, 오디오 등 전자제품이 직접 닿는 장소를 피해 주십시오.

* 전자제품 내부 습기 유입에 의해 화재 및 고장이 발생할 수 있습니다.



주의



· 어린이의 손이 닿는 곳이나 애완동물의 접근을 피해서 설치하십시오.

* 감전 및 상해의 원인이 됩니다.



주의

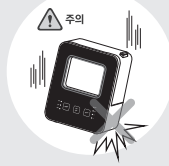


* 이 기기를 사용할 때 감독하에 있거나 교육 방법을 받지 못했다면, 이 기기는 신체장애가 있거나 연장자 또는 심리적 문제가 있거나 경험과 지식이 부족한 사람은 사용해서는 안 됩니다.

* 어린이들은 이 기기를 놀이용으로 사용하지 않도록 감독이 필요합니다.

안전상 주의사항

· 제품에 심한 충격을 가하지
마십시오.



* 제품 고장의 원인이 됩니다.

· 경사면이나 불안정한 바닥에는
설치하지 마십시오.



* 제품의 성능 이상 및 고장의 원인이 됩니다.

· 제품에 직접 물을 뿌려서
세척하지 마십시오.



* 누전 및 감전, 화재의 원인이 됩니다.

* 본체가 물에 담겼을 경우에는 사용을 중지하고
전원 플러그를 뽑은 다음 고객센터 1833-5321으로
문의하여 주십시오.

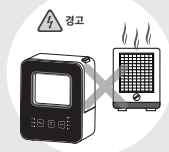
· 전원 플러그를 뺀 후 청소 하시고,
폭발성이 강한 (휘발유, 벤젠, 신나 등)
물질로 닦지 마십시오.



* 화재, 폭발 및 감전의 위험이 있습니다.

* 제품의 고장 또는 변형의 원인이 됩니다.

· 직사광선이나 난방기구의
온풍이 직접 닿는 장소에
설치하지 마십시오.



* 화재, 고장, 변형 등 제품의 성능 이상 및
고장의 원인이 됩니다.

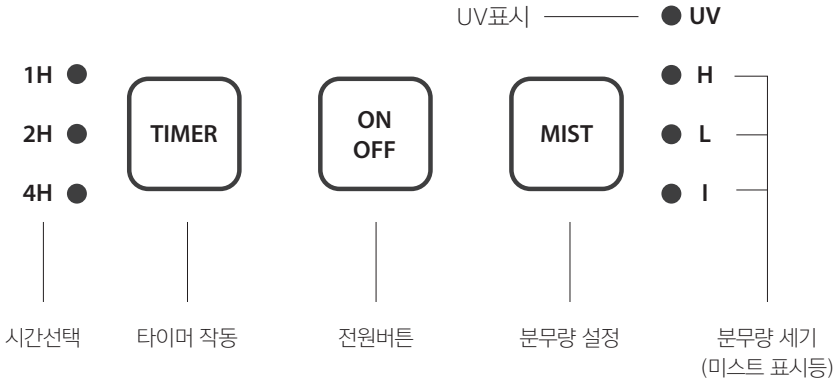
· 분무되는 수증기를 직접
흡입하지 마십시오.



* 건강에 나쁜 영향을 끼칠 수 있습니다.

※ 전원코드 손상시 수리 및 개조하지 마시고 고객센터로 연락주시기 바랍니다.

※ 소비자 취급 부주의 또는 임의로 수리 또는 개조하여 고장이 발생할 경우에는 보증기간 이내라 하더라도
무료 서비스를 받으실 수 없습니다.



- 시작/정지 전원 버튼
- 전원 버튼을 터치하여 시작/정지를 전환합니다.
- * 전원을 켜고 ON/OFF 버튼을 누르십시오.
- * UV 표시 및 미스트(H/L/I) 표시등이 켜집니다.
- * 가습기가 분무를 시작합니다.
- * UV살균 램프를 나타내는 파란색 표시등이 켜집니다.



- 시간(타이머) 선택 버튼
- 가습 시간을 설정 및 취소 할 수 있습니다.
- * 시간 선택은 1시간 ~ 7시간(최대)까지 선택 할 수 있습니다.

	1시간	2시간	3시간	4시간	5시간	6시간	7시간
1H	●		●		●		●
2H		●	●			●	●
4H				●	●	●	●

* 시간이 완료되면 분무가 멈추고 부저가 3회 울리며 UV살균 램프가 꺼집니다.



- 분무량 선택 버튼
- MIST 버튼을 터치하여 분무량 세기를 조절할 수 있습니다.

사용방법

- 1) 물통 커버를 열고, 물통에 물을 주입해 주십시오. (2페이지, 그림 참조)
(물을 채우실 때에는 반드시 전원코드가 분리된 상태에서 주입해 주십시오.)
- 2) 물을 물통에 다 채우셨으면 물통을 본체에 넣은 후 물통 커버를 닫아 주십시오.
* 물의 양은 최대 MAX를 넘지 않도록 주의하십시오.
- 3) 전원 플러그를 콘센트에 꽂고 ON/OFF 버튼을 누르면 가습이 시작됩니다.
- 4) (MIST) 버튼을 눌러 분무량 세기를 조절할 수 있습니다.
- 5) 분무량은 H(강), L(약), I(간헐 동작 : 30분/H, 30분 중지를 반복) 동작을 합니다.
- 6) 타이머 버튼을 눌러 시간 설정을 할 수 있습니다.

* 시간 표시 LED가 꺼져 있으면 계속 가습

* 타이머 버튼을 누를 때마다 1시간씩 늘어나며 최대 가습 시간은 7시간입니다.

	1시간	2시간	3시간	4시간	5시간	6시간	7시간
1H	●		●		●		●
2H		●	●			●	
4H				●	●	●	●

* 시간이 완료되면 분무가 멈추고 부저가 3회 울리며 UV살균 램프가 꺼집니다.

- 7) UV(살균) 기능은 가습시에는 항상 동작되며, 동작시에는 물통 바닥 부분에 파란색 불빛이 켜집니다.
* UV(살균) LED는 물속의 박테리아를 제거할 수 있습니다.
- 8) 물통에 물이 부족할 경우 자동으로 작동을 멈추고 모든 표시등이 깜빡여집니다.
* 물이 부족할 경우와 물통을 삽입하지 않은 경우에는 자동으로 가습 및 UV살균 기능이 멈춥니다.
* 동시에 경고음이 3번 울리고 모든 표시등이 지속적으로 깜빡입니다.
* 물을 보충하면 정상으로 작동합니다.
* 작동 중에 가습기를 기울이거나 옮기지 마세요.
* 물통을 틀어 올리면 모든 기능이 작동을 멈춥니다. 주의 바랍니다.

청소 및 보관방법

- 1) 본체 내부에 물을 완전히 버려주시고 가습기는 매주 청소를 해주세요.
- 2) 청소용 솔 등을 이용하여 불순물 및 물때를 제거해 주십시오.
- 3) 부드러운 천으로 물기를 닦아 주십시오.
- 4) 본체 표면은 부드러운 형겅으로 닦아 주십시오.
- 5) 본체를 직접 물에 담그거나 물을 부어 청소하지 마십시오.
- 6) 물통이나 물속에 비눗물, 화장품 등 화학 약품이 들어가지 않도록 주의하십시오.
- 7) UV 살균 LED 창은 초음파 진동자 옆에 있으며, 석영유리로 되어 있어 날카로운 기구 등으로 상처를 주거나 깨지지 않도록 주의해 주십시오. 자외선 살균이 약해지거나 누전 등의 원인이 될 수 있습니다.

※ 본체는 신나, 벤젠, 알콜등 화학성 물질로 닦지 마십시오. 제품의 고장 또는 변형의 원인이 됩니다.

- ◎ 제품을 사용자 임의로 분해하거나 수리하지 마시기 바랍니다.
- ◎ 사용방법대로 올바르게 사용하지 않았을 경우에는 고장이 아니라도 제품이 제대로 작동하지 않을 수 있습니다.
- ◎ 제대로 작동하지 않거나 이상이 있으면 아래의 점검표를 참조하여 확인해 보시고 그래도 작동이 되지 않을 때는 **고객상담실(국번없이 1833-5321)**로 문의하여 주십시오.

현 상	확인 사항	조치 방법
바람도 안나오고 분무도 안되요	<ul style="list-style-type: none"> · 전원 플러그가 빠져있지 않습니까? · UV LED는 켜져 있습니까? · 물통에 물이 차 있습니까? · 물통의 물량을 확인 하셨습니까? · 물통이 제대로 놓여져 있습니까? · 물통의 밸브가 오염 되었거나 더러워 졌습니까? 	<ul style="list-style-type: none"> · 전원 플러그를 콘센트에 바르게 꽂아 주십시오. · 전원 버튼을 눌러주세요. · 물통에 물을 채워 주십시오. · 물통에 물을 충분히 보충해 주십시오. · 물통을 제자리에 넣어 주세요. · 본체 내부 및 물통의 밸브를 깨끗하게 청소하십시오.
제품에서 특이한 냄새가 납니다.	<ul style="list-style-type: none"> · 새제품 냄새가 납니까? · 청소를 주기적으로 하셨습니까? · 장기간 물을 교체하지 않았습니까? 	<ul style="list-style-type: none"> · 상단 덮개를 열고 12시간 동안 그늘진 곳에 제품을 환기시킵니다. · 물통을 깨끗히 청소하고 깨끗한 물로 교체하여 주십시오.
소음이 납니다.	<ul style="list-style-type: none"> · 물통에 물이 적당히 차 있습니까? 	<ul style="list-style-type: none"> · 물통에 물을 충분히 채워 주십시오.
분무량이 갑자기 적거나 나오지 않아요.	<ul style="list-style-type: none"> · 물통의 밸브 안쪽에 사이에 이물질이 끼어 있습니까? · 물통의 밸브 사이에 긴 이물질로 인해 물에 흐름을 방해 할 수 있습니다. 	<ul style="list-style-type: none"> · 노즐 몸체 및 밸브 안쪽을 깨끗히 청소한 후 다시 작동해 주십시오.
분무는 되는데 파란색 무드등이 켜지지 않아요.	<ul style="list-style-type: none"> · UV 표시 LED는 켜져있습니까? · ON/OFF 버튼을 누르셨나요? 	<ul style="list-style-type: none"> · 고객센터로 연락바랍니다.

품 명	가습기
모 델 명	HUH-250 시리즈
분 무 량	200ml/h
저장용량	2.5L
정격전압	220V / 60Hz
소비전력	28W
제 조 원	X.J. Electrics(Shenzhen) Co., Ltd.
판 매 원	(주)위드닉스

※ 제품의 외관 및 규격, 부속품은 제품의 품질 향상을 위해 예고없이 변경될 수도 있습니다.

제품 고장 문의

장기간 사용한 제품은 열, 습기, 먼지 등의 영향으로 부품이 노화하여 고장이 발생하는 경우가 있습니다.

이와 같은 증상이 발생할 경우엔

- ① '고장신고 전에 확인해 보세요(7 페이지)'에 해당되는 증상 이외의 내용발생
- ② 전원은 들어오나 작동이 되지않는다.
- ③ 그외 다른 이상이나 고장이 발생할 경우



사용을 즉시 중지하여 주십시오.

전원 플러그를 뺀 후 반드시 고객 상담실로 문의하여 주시기 바랍니다.

1833-5321

평일 오전 10:00 ~ 오후 05:00 (점심 오후 12:30 ~ 오후 01:30)
휴무 토 / 일 / 공휴일

제품 보증서

본 제품의 품질보증기간은 1년 입니다.

제 품 명	가습기	모 델 명	HUH-250 시리즈
구 입 일		제 조 번 호	
구 입 처		고 객 명	
주 소			

수리를 의뢰하실 때는 구입일자가 기재된 본 보증서를 제시하셔야 충분한 서비스를 받으실 수 있으니 잘 보관하시기 바랍니다.

- ① 당사에서는 품목별 소비자피해보상규정(재정경제부 고시 제2006-36호)에 따른 제품보증을 실시하고 있습니다.
- ② 서비스 요청은 당사 고객센터로, 제품의 반품요청은 구입처에 문의바랍니다.
- 고객센터 전화번호 : 1833-5321
- 고객센터 주소 : 경기도 광주시 오포읍 오포로 593-14
- ③ 보상여부 및 보상내용통보는 요구일로부터 7일 이내, 피해보상은 통보일로부터 14일 이내에 해결해 드립니다.
- ④ 품질보증기간 내에 정상적인 사용상태에서 발생한 성능, 기능상의 하자로 고장이 발생한 경우에는 무상수리를 해드리고, 수리가 불가능한 경우에는 제품을 교환해 드립니다.
(* 구매 후 3개월이 지난 제품의 서비스 접수 시 운송비는 소비자 부담입니다)
- ⑤ 다음의 경우에는 유상서비스 대상이 됩니다.
- 품질보증기간이 경과하여 발생한 성능, 기능불량 및 고장
- 소비자의 고의, 과실로 인해 발생한 고장
- 천재지변에 의해 발생한 고장
- 사용전원의 이상이나 접속기기의 불량으로 인해 발생한 고장
- 당사 서비스센터나 지정 대리점이 아닌 곳에서 수리하여 발생한 고장
- 기타 제품 자체의 하자가 아닌 외부 원인으로 인한 경우
- ⑥ 고장이 아닌 경우 서비스를 요청하면 요금을 받게 되므로 반드시 사용설명서를 읽어주세요.

이 보증서는 대한민국에서만 사용되며 다시 발행되지 않으므로 잘 보관해 주세요.

